

## ***АМОРТИЗИРУЮЩИЕ ДЕТАЛИ ДЛЯ ВЕРХНЕГО СТРОЕНИЯ ЖЕЛЕЗНОДОРОЖНОГО ПУТИ***

**Разработчики технологии:** УО «Белорусский государственный университет транспорта» (БелГУТ) и Общество с дополнительной ответственностью (ОДО) «Ресурс - НПФ»

**Основное назначение изделий:** продление срока службы деревянных и железобетонных шпал, мостовых и переводных брусьев стрелочных переводов.

### **Изделия характеризуются:**

- Надёжной защитой шпал, мостовых и переводных брусьев стрелочных переводов от износа (*продление срока службы шпал на 6-8 лет*).
- Высокими техническими характеристиками материала, защищенного пятью авторскими свидетельствами.
- Низкой стоимостью изделий по сравнению с аналогами (*за счет применения менее дорогостоящих полимерных композиционных материалов*).
- Удобством использования в процессе технического обслуживания и ремонта железнодорожного полотна.

### **Изготовитель изделий:**

**ОДО «Ресурс – НПФ»**

246022, г. Гомель, ул. Советская , 39

Р/с 3012300820015 в отделении №314

г. Гомель головного ф-ла по Гомельской области

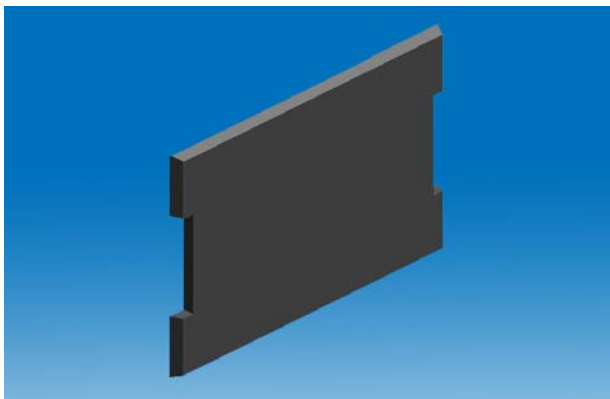
ОАО «Белинвестбанк» г. Гомель, ул. Советская, 48

МФО 151501768 УНН 400022824 ОКПО 14466067

Тел./факс (8-0232) 77-52-13

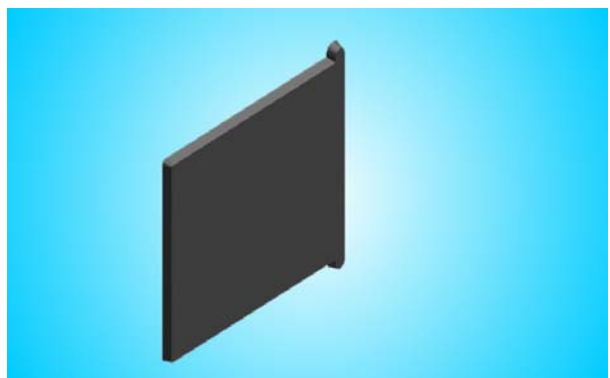
Директор

**Королик Тадеуш Константинович (8-029) 651-53-02**



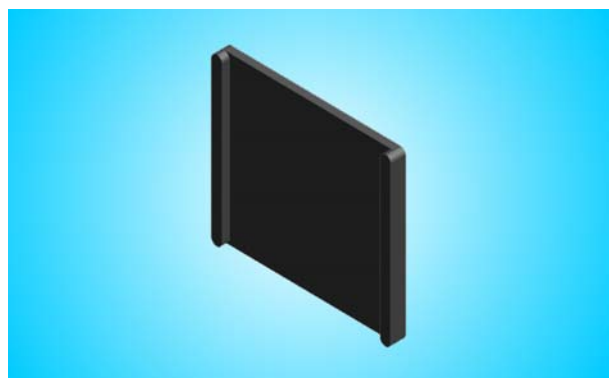
**Прокладки рельсового скрепления  
СБ-3**

ТУ ВУ 400022824.001-2006



**Прокладки регулировочные  
подрельсовые (3, 5, 9 мм)**

ТУ ВУ 400022824.002-2006

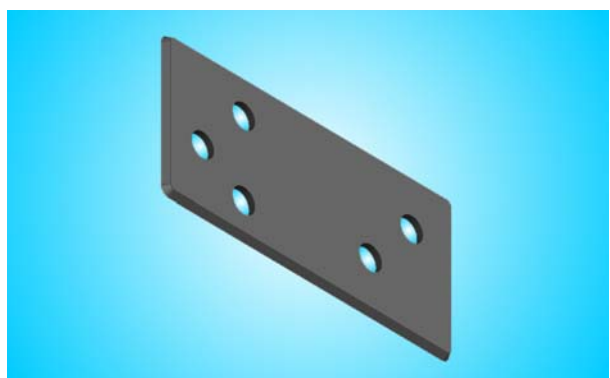


**Прокладки амортизирующие под по-  
дошву рельсов Р65 с подуклонкой**

ТУ ВУ 400022824.003-2006

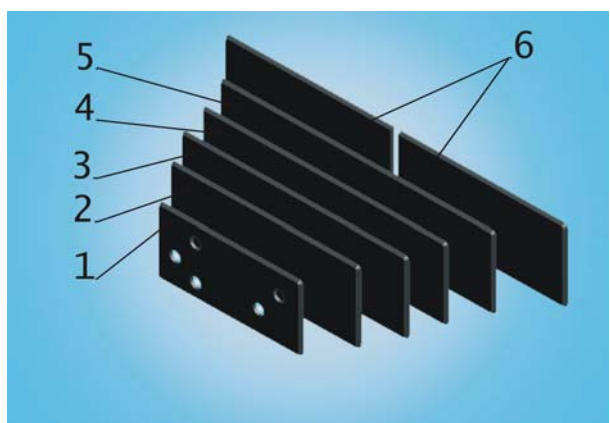
**Прокладки амортизирующие под  
подошву рельсов Р65**

ТУ ВУ 400022824.004-2006



**Прокладки регулировочные для  
деревянных шпал типа Д-65**

ТУ ВУ 400022824.005-2006



**Прокладки на деревянные брусья  
стрелочных переводов типа Р65**

ТУ ВУ 400022824.006-2006

1 – 380x175x8 мм	120 шт.
2 – 510x200x8 мм	21 шт.
3 – 610x200x8 мм	4 шт.
4 – 660x200x8 мм	20 шт.
5 – 740x200x8 мм	42 шт.
6 – 900x200x8 мм	10 шт.