



Подготовка магистрантов кафедрой «Промышленные и гражданские сооружения»

специальность: 1-70 80 01 «Строительство зданий и сооружений»

направление обучения: научно-ориентированное

форма обучения: дневная (1 год), заочная (1,5 года)

Гомель, 2017

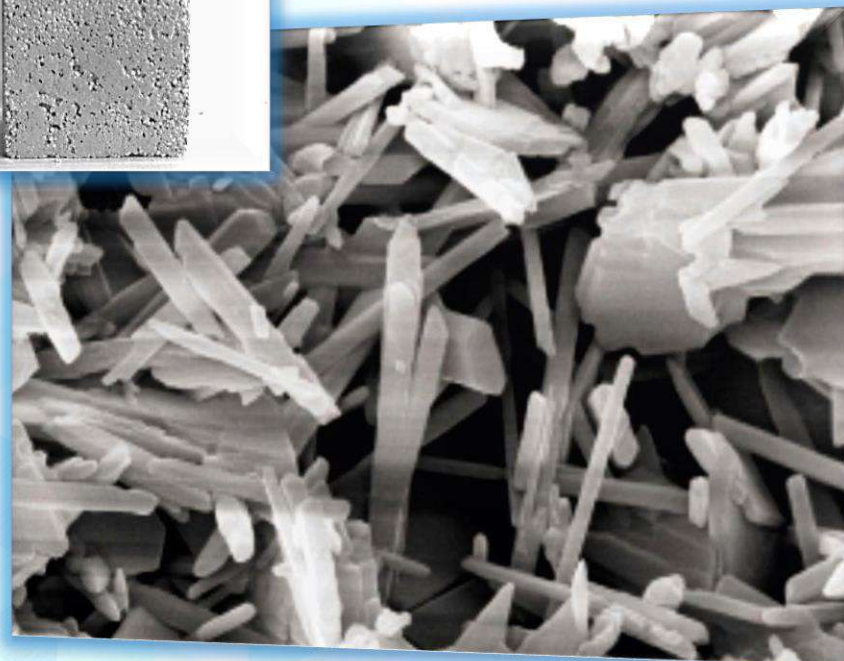
Анализ поврежденности и разработка методик оценки и прогнозирования технического состояния железобетонных элементов и конструкций



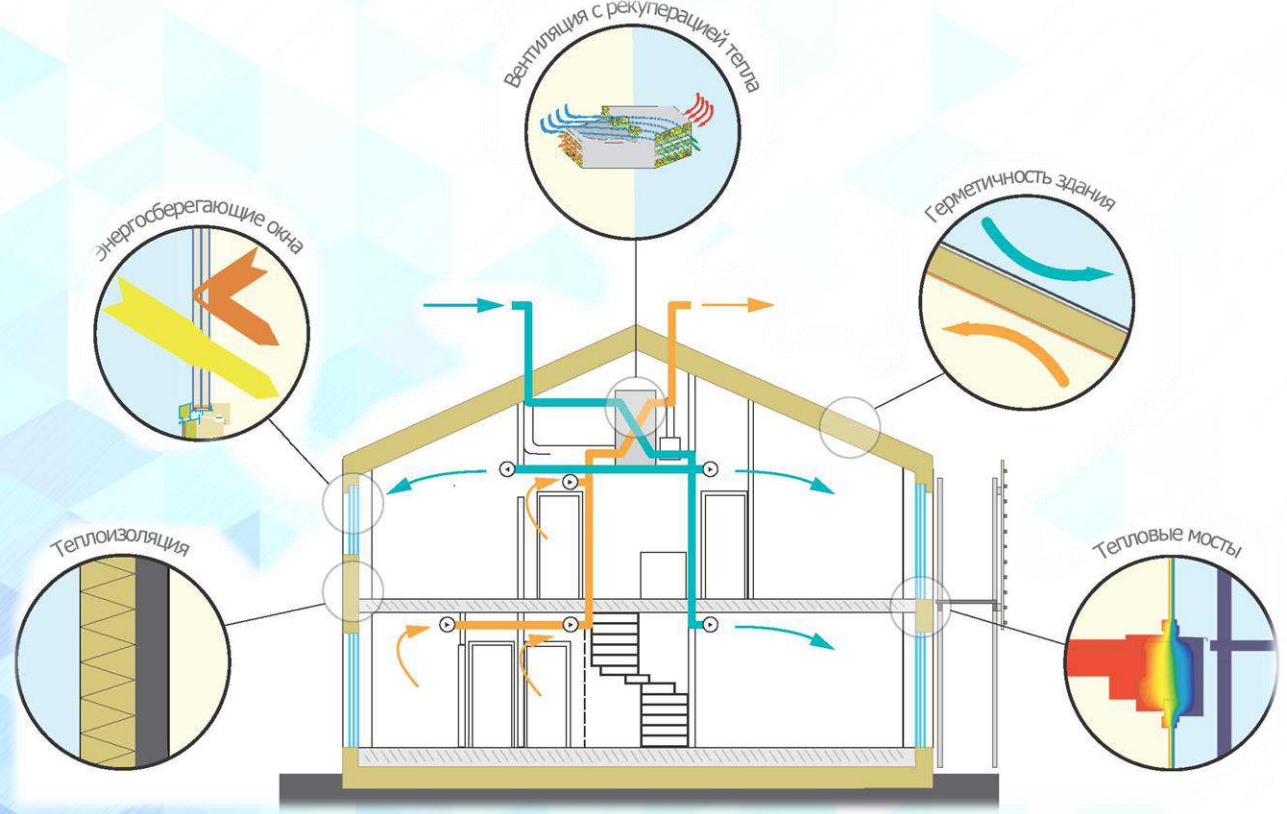
Проектирование, создание и исследование модифицированных бетонов с повышенной коррозионной стойкостью



Исследование основных параметров бетона, определяющих долговечность железобетонных элементов и конструкций – изменения во времени по сечению бетона: карбонизации, степени гидратации цемента, модуля упругости

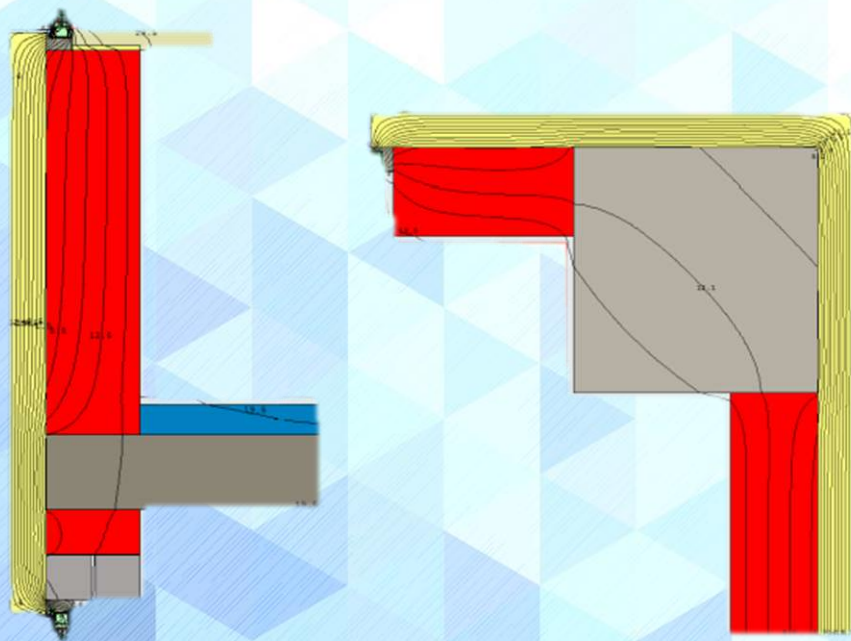


Анализ и разработка подходов к проектированию энергоэффективных зданий

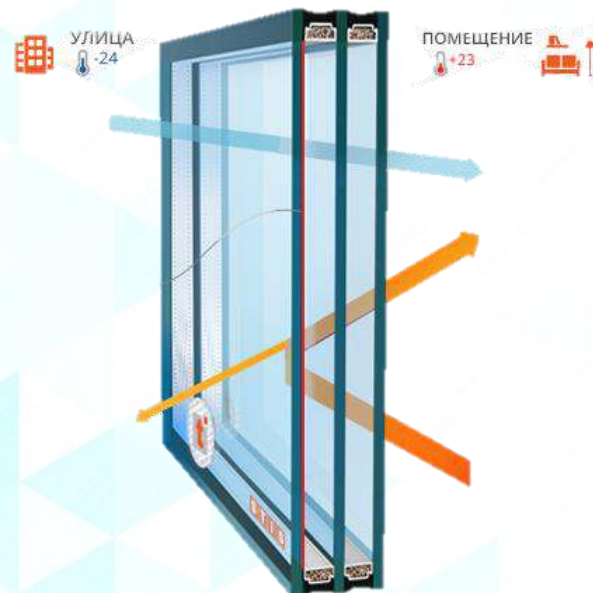


Исследование и оценка теплозащитных качеств энергоэффективных ограждающих конструкций

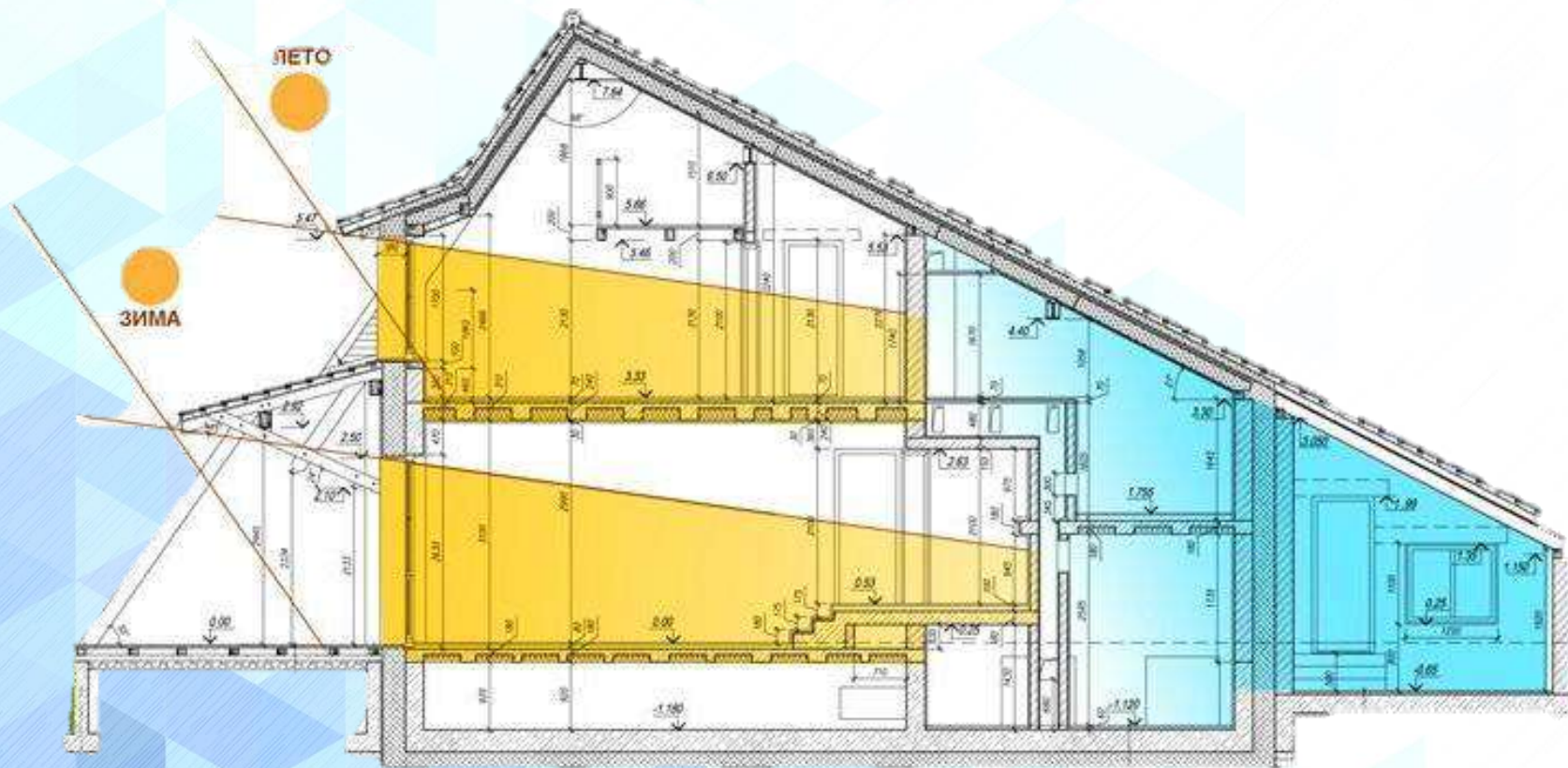
Расчет тепловых полей и приведенного сопротивления теплопередаче ограждающих конструкций



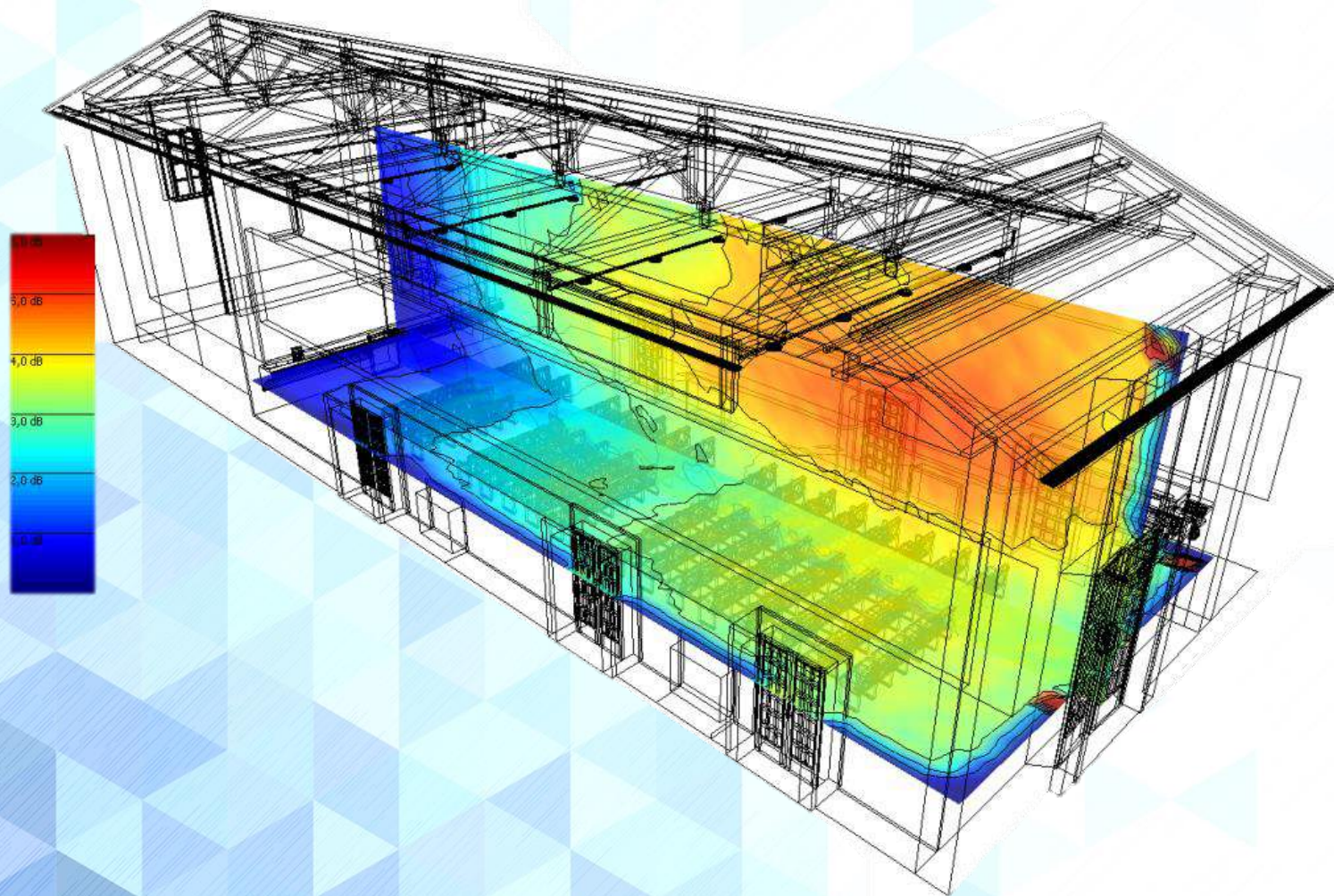
Исследование связи конструктивных решений прозрачных ограждающих конструкций и его теплотехнических характеристик



Исследование влияния инсоляции на энергетический баланс здания



Исследование и оценка современных методов акустического расчета



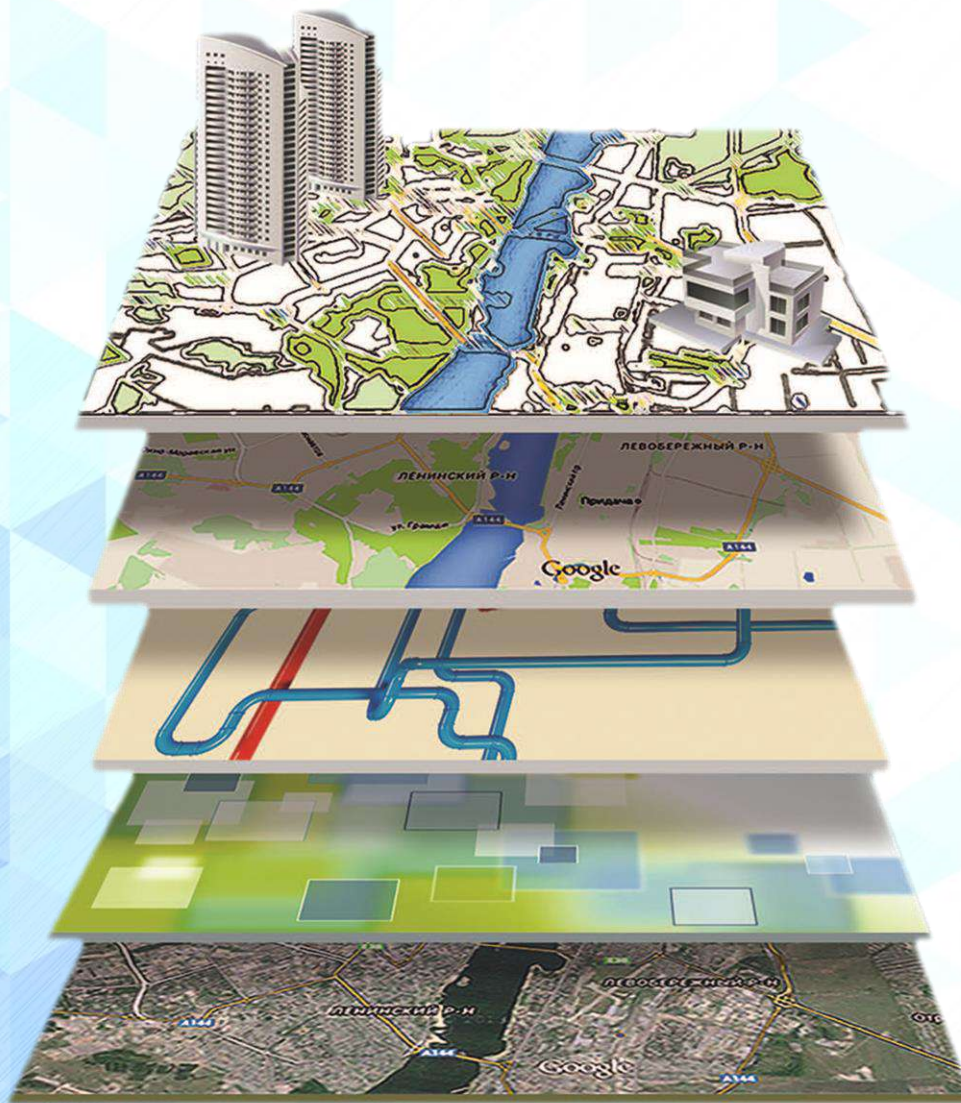
Исследование традиционных и современных методов к колористическому проектированию жилой среды



Исследование отечественной практики использования суперграфики в архитектуре



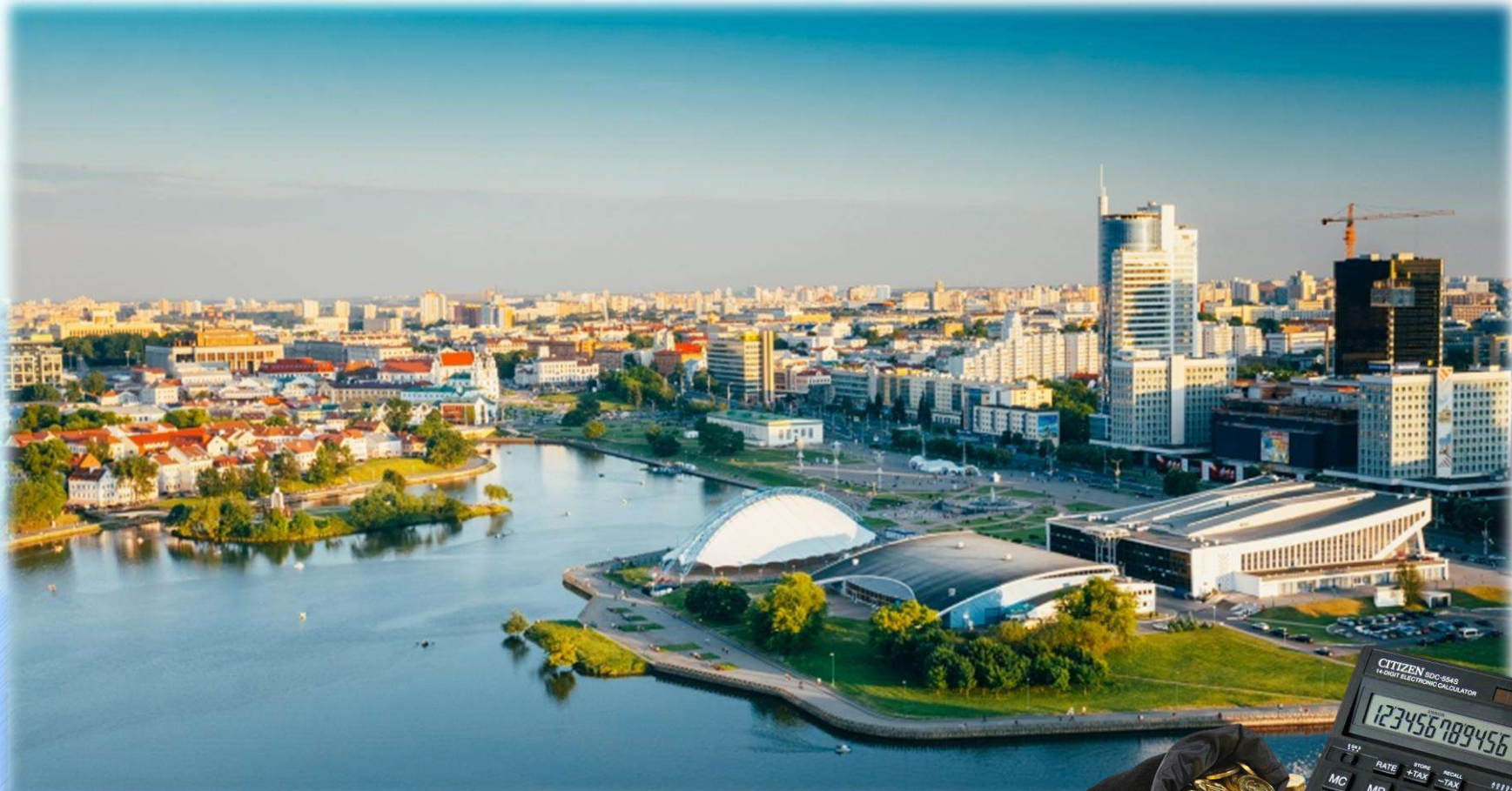
Исследование возможностей применения геоинформационных технологии в архитектуре и строительстве



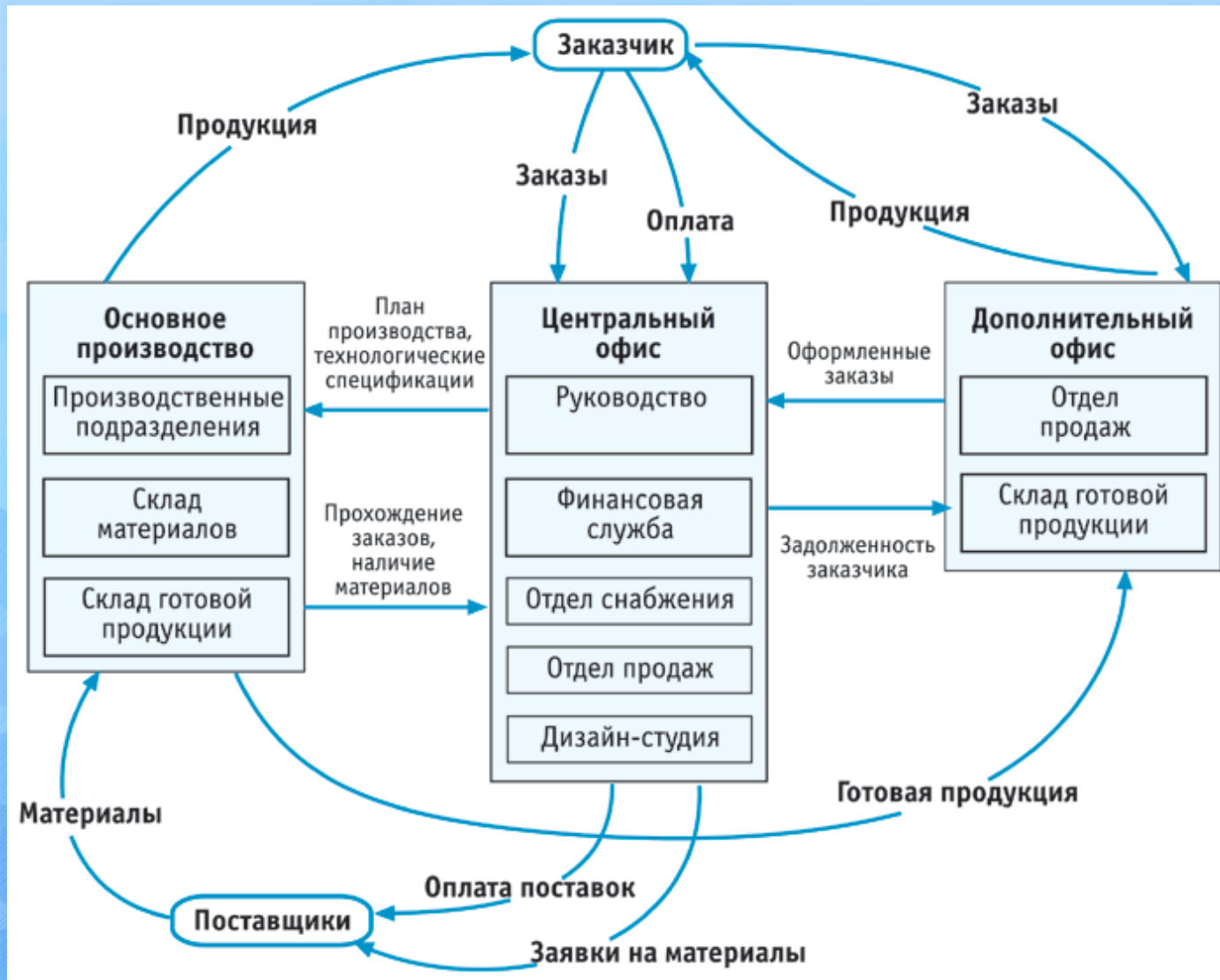
Исследование и разработка концепции проектирования городов будущего



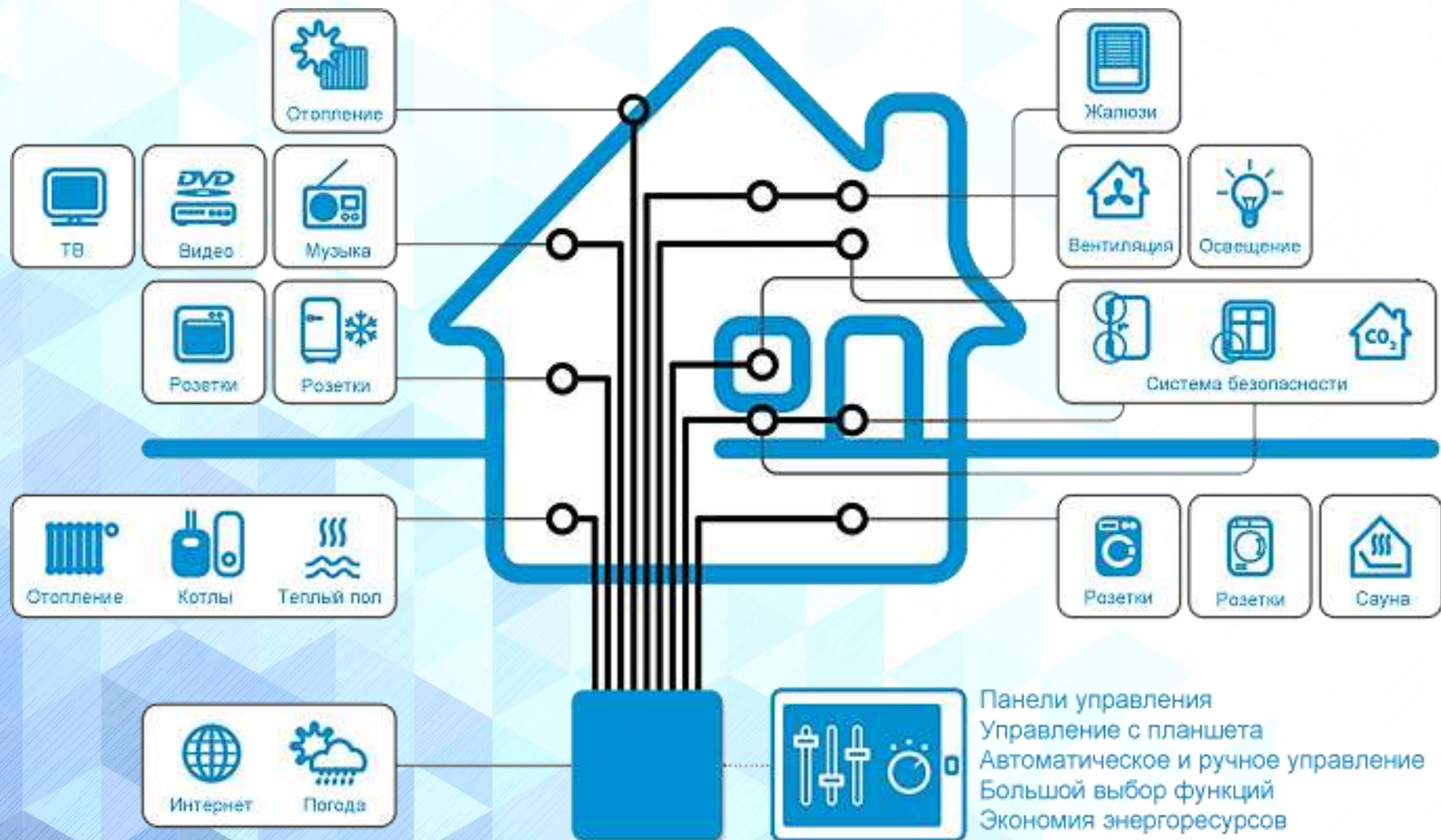
Новые подходы в оценочной деятельности Республики Беларусь



Оптимизация системы управления предприятием в Республике Беларусь



Управление недвижимостью с использованием современных технологий



Оптимизация системы налогообложения недвижимости в Республике Беларусь

