

Региональная научно-практическая конференция
«ЧЕРНОБЫЛЬ 1986. СОСТОЯНИЕ ОКРУЖАЮЩЕЙ СРЕДЫ_2020»

О содержании зон отчуждения и отселения на территории Республики Беларусь



Невзорова Алла Брониславовна,
д.т.н., профессор,
кафедра «Экология и энергоэффективность в техносфере»
Белорусский государственный университет транспорта

Гомель 2020

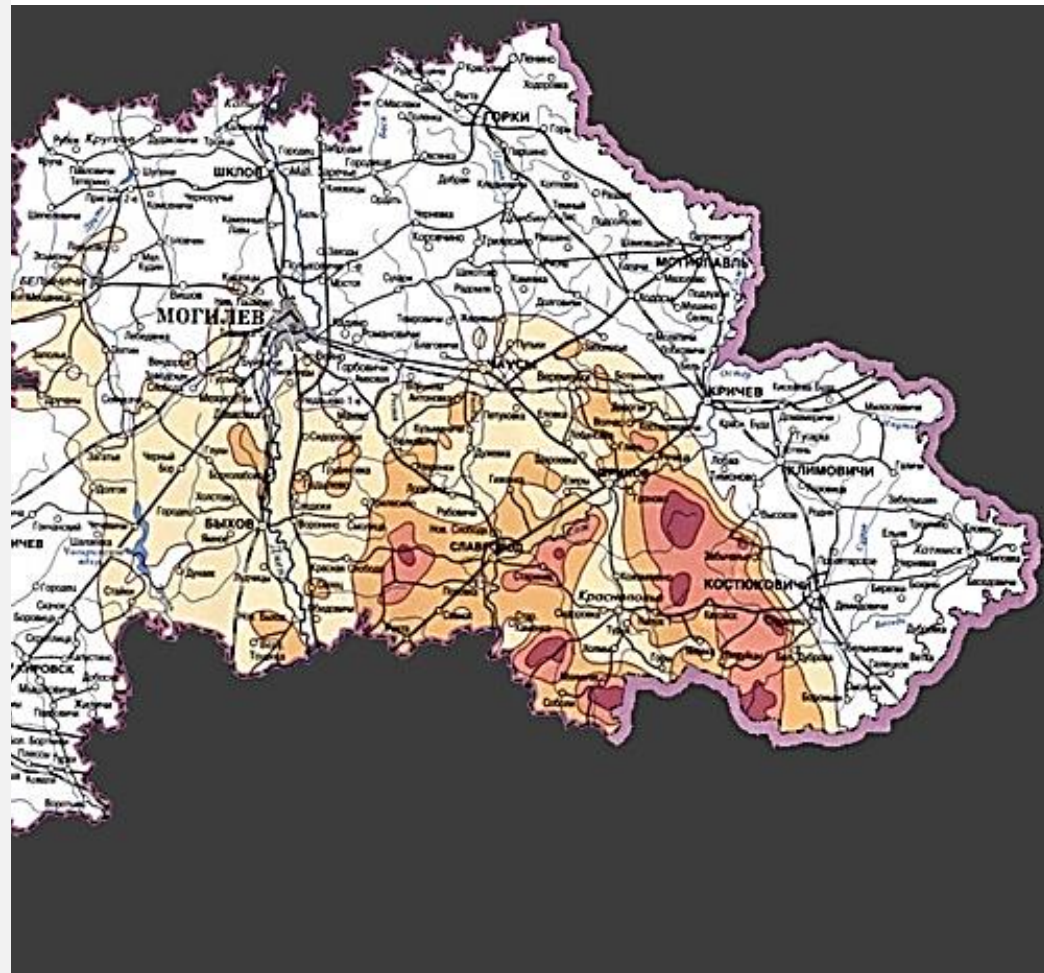
Зоны отчуждения и отселения на территории Беларуси, Российской Федерации и Украине

- **Зоны отчуждения и отселения** на территории Беларуси имеют площадь **6,7 тыс.км²**. Белорусский сектор зоны эвакуации (отчуждения) Чернобыльской АЭС представляет собой компактную территорию площадью **1,7 тыс.км²**.
- Проживавшее здесь население было эвакуировано в 1986 г. Тогда же земли на этой территории были выведены из хозяйственного пользования.
 - **В 1988 г. здесь создан Полесский государственный радиационно-экологический заповедник (ПГРЭЗ)**



Зоны отселения

- Зоны отселения рассредоточена на территории в 4,5 тыс.км² в 15 районах Гомельской и Могилевской областей республики, что создает определенные трудности по ее содержанию.



Деятельность в сфере функционирования территорий радиоактивного загрязнения регулируется Департаментом по ликвидации последствий катастрофы на Чернобыльской АЭС МЧС Республики Беларусь



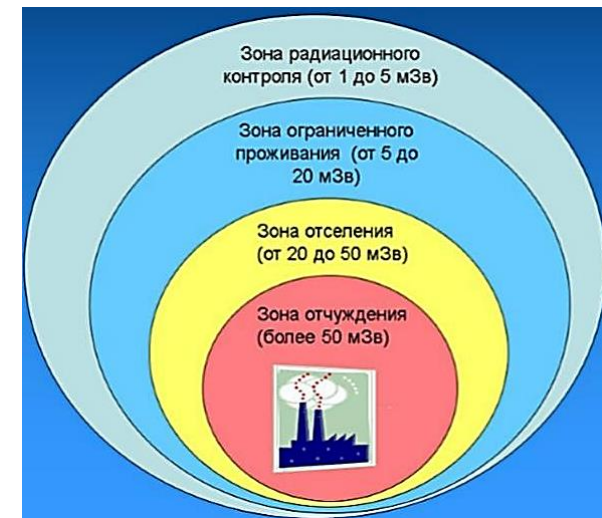
До катастрофы только в белорусской зоне отчуждения было зарегистрировано 92 населенных пункта.



Ежедневно вахтовики делают замеры и расчеты, которые передают на «Большую землю». Специалисты изучают воздействие радиации на животных и птиц, измеряют накопленную радиацию, делают тесты.

Границы водных объектов и участков рек на территориях радиоактивного загрязнения Гомельской и Могилевской областей

- «Описание границ водных объектов и участков рек на территориях радиоактивного загрязнения Гомельской и Могилевской областей, с которых отселено население и на которых установлен контрольно-пропускной режим, где запрещено любительское рыболовство, а также нахождение граждан без пропусков»



О правилах нахождения в зонах отселения и отчуждения

23.11.2015 газета «Зара над Сожам»

- Люди, которые интересуются посещениями зоны отчуждения и отселения Кормянского района, спрашивают о действующих ограничениях и запретах, которые существуют на данных территориях.
- Поведение человека должно базироваться на понимании наличия определенной угрозы здоровью. Радиация – это далеко не основной источник опасности. В большей степени вред здоровью может нанести самовольное посещение заброшенных населенных пунктов и промышленных территорий, на которых возможны травмирования по невнимательности и из-за ветхости элементов конструкций.
- Наличие территорий в зоне отчуждения с высоким уровнем радиоактивного загрязнения требует введения определенных ограничений:
 - — к посещению такой территорий допускаются люди достигшие совершеннолетия;
 - — перемещение осуществляется по определенным маршрутам, которые заблаговременно согласовываются с администрацией зоны отчуждения. Такое требование обусловлено наличием локальных пятен с высоким уровнем радиационного загрязнения территории. Маршруты движения проложены в наиболее оптимальных и по заранее определенных участках посещения. Отклонения от маршрута могут привести к дополнительному облучению;
 - — посетители должны обращать внимание на информационные знаки и указатели, которые регламентируют правила радиационной безопасности и правила поведения;
 - — находясь в зоне отчуждения необходимо избегать мест, где генерируются радиоактивная пыль и/или аэрозоли: обочины дорог, пожарища или непосредственно сами пожары;
 - — строго запрещается брать в руки посторонние предметы. Опасными могут быть попытки вывести из зоны отчуждения вещи на память (в качестве сувенира);
 - — посетителям запрещается собирать и употреблять грибы и ягоды в лесу, фрукты и орехи в садах брошенных населенных пунктов, ловить рыбу и охотиться.
- Также напомним, что согласно ст.16.3 КоАП Республики Беларусь за нарушение требований режима радиационной безопасности в специально отграниченной зоне радиоактивного загрязнения местности, выразившееся в проникновении в эту зону либо самовольном поселении в ней, либо занятии деятельностью, не разрешенной уполномоченным органом, уничтожении, повреждении или переносе знаков радиационной опасности, а также устройств, обозначающих или ограждающих специально отграниченную зону радиоактивного загрязнения местности, либо в самовольном выносе или вывозе из этой зоны строительных материалов, топлива, плодово-ягодных насаждений, плодов, ягод, грибов, домашних вещей, других предметов и имущества, – влечет наложение штрафа в размере от десяти до тридцати базовых величин с конфискацией таких предметов и имущества. На индивидуального предпринимателя – от десяти до пятидесяти базовых величин с конфискацией таких предметов и имущества, а на юридическое лицо – до двухсот базовых величин с конфискацией таких предметов и имущества.
- Ю. Козлов, командир отделения по ОТРЗ
- А. Гвоздарёв, главный специалист АЗОО по Кормянскому району
- gal_radiatsionnyy_kontrol_obektov_4937388