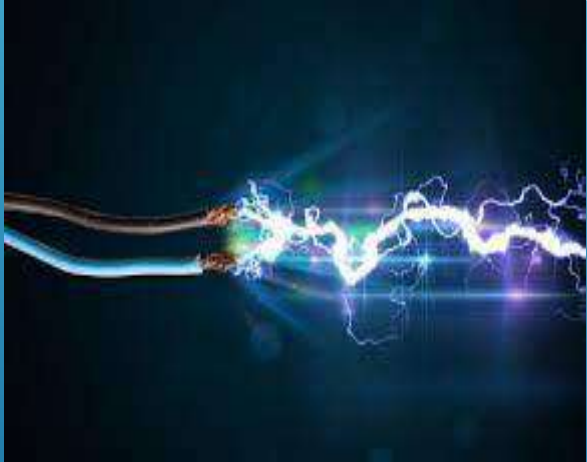


Научная баталия 2022

ВОДА НЕ ТОЛЬКО ТОЧИТ КАМЕНЬ, НО ИЗ НЕЕ МОЖНО ПОЛУЧИТЬ ЭЛЕКТРИЧЕСТВО

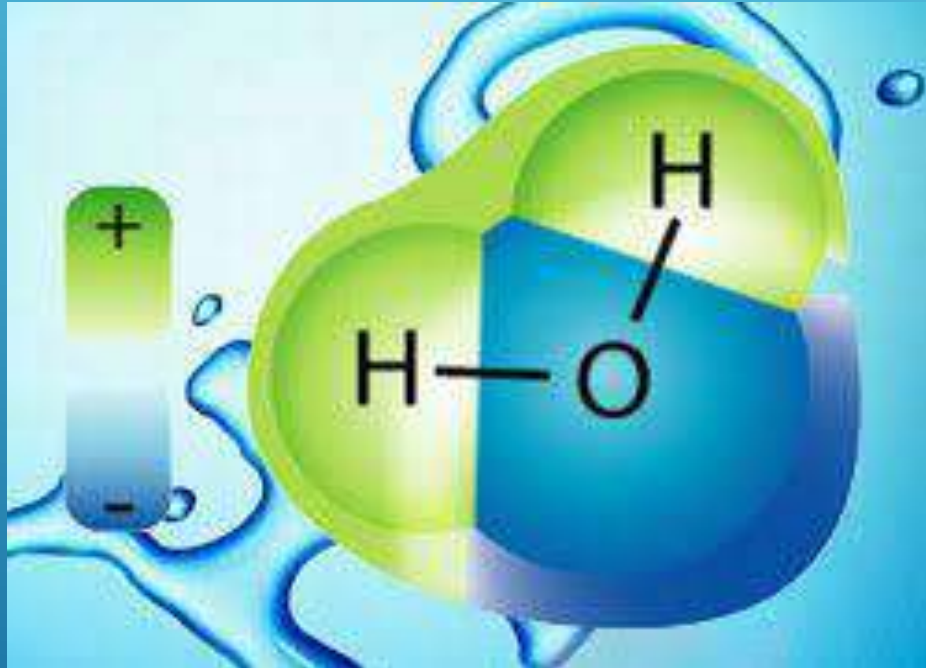
Гурбан Ольга
Константиновна
МАГ36-11

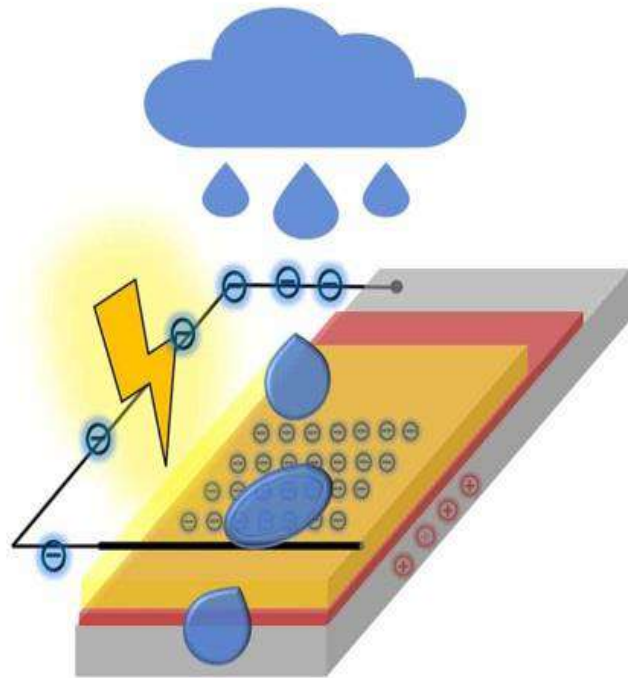




СУЩЕСТВУЮТ ГИПОТЕЗЫ, ЧТО
ВОДА СОДЕРЖИТ В СЕБЕ
ЭНЕРГИЮ «В ЧИСТОМ ВИДЕ»,
КОТОРУЮ ПРИ ОПРЕДЕЛЕННЫХ
УСЛОВИЯХ МОЖНО «ИЗВЛЕЧЬ» И
ИСПОЛЬЗОВАТЬ В
ПРАКТИЧЕСКИХ ЦЕЛЯХ

ДВИЖЕНИЕ ЭНЕРГИИ В ПОТОКЕ ЖИДКОСТИ МОЖНО ПРЕДСТАВИТЬ, ЧТО ЕЕ ЭЛЕМЕНТАРНЫЕ СТРУЙКИ ВСТРЕЧАЯ НА ПУТИ СОПРОТИВЛЕНИЕ И ОГИБАЯ ИХ СОВЕРШАЮТ ВИХРЕВЫЕ ДВИЖЕНИЯ, ЧТО В РЕЗУЛЬТАТЕ ПРИВОДИТ К ФОРМИРОВАНИЮ ТРУБОК ТОКА ВНУТРИ КОТОРЫХ ЧАСТИЦЫ ЖИДКОСТИ В РЕЗУЛЬТАТЕ ВОЗДЕЙСТВИЯ ПОВЕРХНОСТНОГО НАПРЯЖЕНИЯ СОВЕРШАЮТ ВИХРЕВЫЕ ДВИЖЕНИЯ ПО СФЕРООБРАЗНЫМ ТРАЕКТОРИЯМ. ТО ЕСТЬ В ПОТОКЕ ЖИДКОСТИ ВНАЧАЛЕ ОБРАЗУЮТСЯ СФЕРООБРАЗНЫЕ ОБОЛОЧКИ, КОТОРЫЕ ПРИ РАЗРУШЕНИИ СОЗДАЮТ ЭЛЕКТРИЧЕСКИЕ РАЗРЯДЫ





ТАКИМ ОБРАЗОМ КАПЛЯ ДОЖДЯ, ПОПАДАЯ НА НОВЫЙ ГЕНЕРАТОР, УДЕРЖИВАЕТСЯ НА НЕМ ЗА СЧЁТ ЭЛЕКТРОСМАЧИВАНИЯ. В ЭТО ЖЕ ВРЕМЯ ВНУТРИ ГЕНЕРАТОРА ПРОИСХОДИТ ПЕРЕРАСПРЕДЕЛЕНИЕ ЗАРЯДОВ.

ТАКИМ ОБРАЗОМ КАЖДОЕ ПАДЕНИЕ МАЛЕНЬКОЙ КАПЛИ ПРИВОДИТ К ТОМУ, ЧТО В ГЕНЕРАТОРЕ НАЧИНАЕТ ПРОТЕКАТЬ СЛАБЫЙ ТОК, КОТОРЫЙ МОЖНО "СОБРАТЬ". ОБЪЁМ СОБИРАЕМОГО ТАКИМ ОБРАЗОМ ТОКА ОПРЕДЕЛЯЕТСЯ КОЛИЧЕСТВОМ СВОБОДНЫХ ЗАРЯДОВ, КОТОРЫЕ ПРИСУТСТВУЮТ В МАТЕРИАЛЕ ГЕНЕРАТОРА. ПОЭТОМУ УЧЁНЫЕ ТЩАТЕЛЬНО ПРОДУМАЛИ, КАКИЕ МАТЕРИАЛЫ ИСПОЛЬЗОВАТЬ ДЛЯ СОЗДАНИЯ ГЕНЕРАТОРА.



В ПЕРСПЕКТИВЕ МОЖНО БУДЕТ ПОЛУЧАТЬ ЭНЕРГИЮ ОТ КАПЕЛЬ ДОЖДЯ, ПОПАДАЮЩИХ НА ЛЮБУЮ ПОВЕРХНОСТЬ — КРЫШУ ДОМА, КОРПУС ЛОДКИ ИЛИ КУПОЛ ЗОНТА, ОТ КОТОРОГО МОЖНО БУДЕТ ЗАРЯЖАТЬ ТЕЛЕФОН.

ДАЛЕКОЕ БУДУЩЕЕ УЖЕ ЗАВТРА

